

GIG 54

PAGATZAKO SALA HANDIA

BALIO INTRINTSEKOA: 3

BALIAGARRITASUN-MAILA: 2

KALTEBERATASUN-MAILA: 1,25

GIGaren DESKRIBAPEN LABURRA

Arbil eta Lizarreta mendien arteko lepoan bertan ageri da Pagatzako Leizea: hogei bat metroko putzu bertikal bat da, lapiaz erdi-biluzi baten erdian kokatua (52. GIGa).

Sarrerako putzuaren barrenean bertan ageri da geoparkeko barrunbe guztietako salarik handiena. Pagatzako salak 100 x 80 metroko luzera du, eta ederki erakusten du mota horretako bolumen handien eraketa. Galeria baten sabaian, ezegonkortasunak sortzen hasi dira —oro har, berezitasun estrukturalen batek lagunduta, hala nola haustura-dentsitate altu batek edo istripu tektoniko batek—, eta blokeak erortzen hasi dira. Horrek aretoaren bolumena handitzea eragiten du, eta, hori hala den heinean, prozesua berrelikatu egiten da; hau da, zenbat eta handiagoa paretan arteko baa, orduan eta handiagoa ezegonkortasuna. Prozesua gelditu egin ohi da —edo, gutxienez, mozteldu—, baldin eta oreka-profil batera iristen bada, normalean ganga moduan. Sala lurrazaletik gerutu badago, seguruenik denboraren poderioz sabaia behea joko du, eta, salaren tokian, hondoratze-dolina bat sortuko da.

Pagatzan, gainera, formazio litokimikoen adibide ederrak ditugu: estalakitak, banderak eta eszentrikoak.

NOLA BERTARATU

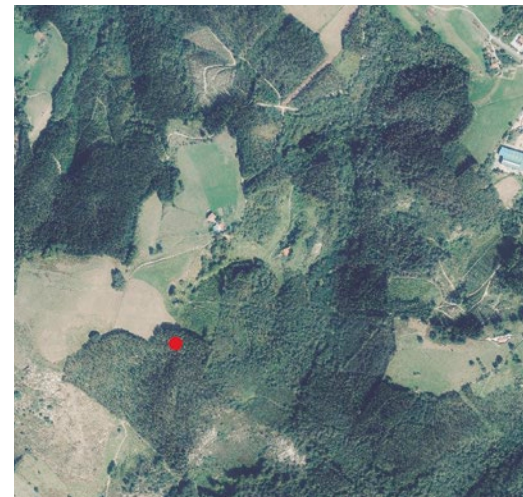
Itziar auzotik industrialdera igo, eta, haren goialdetik, hormigoizko pista bat abiatzen da, zeinak Pagatza baserrira eramaten baitu, Aixako sakonunea inguratuz (77. GIGa). Baserritik aurrera, hegoalderantz jarraitzen da oinez mendi-mazelan gora, harik eta belardia inguratuz lepora iritsi arte.

GIG HAU IKUSTEKO LEKURIK ONENA

In situ.



Pagatzako salako espeleotemak.



UTM KOORDENATUAK (30N EREMUA):

X = 552726 / Y = 4791047 / Z = 390



Pagatzako salako espeleotemak.